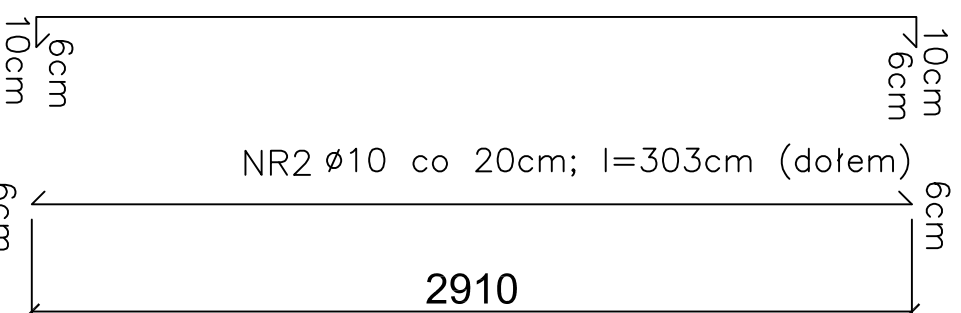
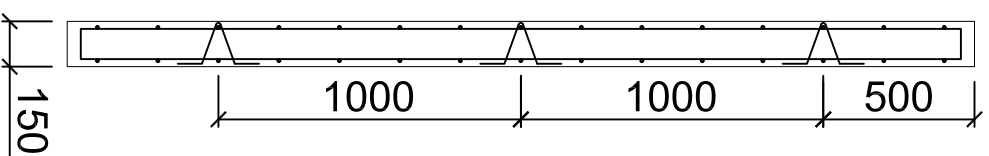


NR1  $\varnothing$ 10 co 20cm; l=323cm (górq)



NR2  $\varnothing$ 10 co 20cm; l=303cm (dołem)



## PLYTA ŻELBETOWA "SU2.9"

22  $\sqrt$  22  
8 8

NR3  $\varnothing$ 10 co 100x100cm,  
l=60cm

## BETON C16/20 O WODOSZCZELNOŚCI W4 A-0 (SIOS) STAL ZBROJENIOWA

ZAKŁAD USŁUG TECHNICZNYCH PROSBED s.c. Oś. Słowackiego 22/9 64 - 980 Trzcianka	
INWESTOR	Gmina Drawno ul. Kościelna 3, 73 - 220 Drawno
OBIEKT	Przebudowa oczyszczalni ścieków w Niemieńsku wraz z budową przepompowni ścieków i rurociągiem bocznym z Niemieńska Zamek
NAZWA RYSUNKU	Komora sedymentacyjno - pomiarowa - fundament
PROJEKTOWAŁ	mgr inż. Krzysztof Pisarek upr. nr. UAN/N/7210/460/87
OPRACOWAŁ	mgr inż. Krzysztof Pisarek upr. nr. UAN/N/7210/460/87
	SKALA 1 : 25
	DATA 07/2013
	RYS NR. 18