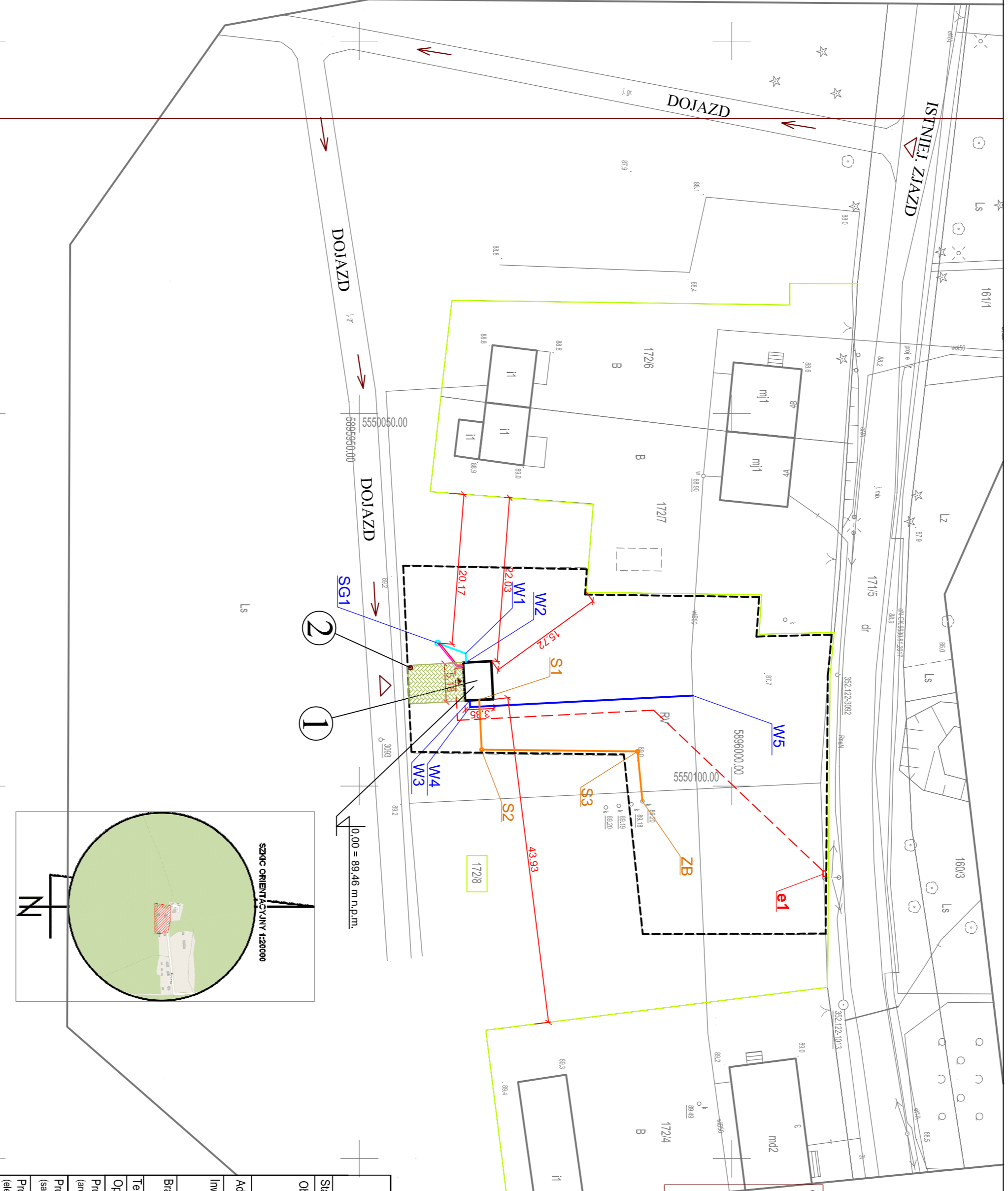


Mapa do celów projektowych	
Chceszcie kadrowe zapobieganie rzywu geodezyjnej	SK 6540, 10.2018
Miejscowość/ulica	Barnimie dz. 1728
Jednostka wykonawcza	Bentrefaktor
nazwa	320203_5
Identyfikator	Długość - obszar miejsc
320203_5.014	Barnimie
Opis zadania/projektu	1:500
Skala mapy	352,122-104 - układ 1985 skala 3
Akcesja map/assessments	2000 skala 8
Nazwa ulicy	wysokości
Współrzędne	Kończaki 88
Opis zadania/projektu	Obszar planu, który był przedmiotem aktualizacji
Opis zadania/projektu	Substancję gruntową mającą wpływ na zapobieganie rzywu obiektom w granicach projektowanej inwestycji
Opis zadania/projektu	Konkretyzacja gruntowa, który nie jest ujętym w budowlanej ewidencji gruntów i budynków
ZADP, PKK	PKK SK 6540, 10.2018
Punkty osnowy pod odniesienie	352,122-103
Rozmiar planu z mapy	372,48
PRACOWNIA GEODEZYJNO - KARTOGRAFICZNA	Mapa sporządzona zgodnie z danymi bazy E508
ul. Gumińska 36	Stacjonarna Powiatowa w Choszczynie z dn. 13.03.18r.
73-200 Choszczyno	Mapa do celów projektowych wykonana metodą mechaniczną
tel. 604 435 328, email: wojciech@gnp.pl	
30.10.2018r.	

Nazwa i adres wykonawcy oraz data podpisu projektu wykonawcy

Integracja części technicznej kopii mapy do celów projektowych jest wada rejestracyjna



OZNACZENIA:	
	KONTENEROWA STACJA ZDANIOWA WODY
	LINE ROZGRANICZAJĄCE TEREN INWESTYCJA
	UTWORZENIE POLEWNIKI
	SIENIEK (MIEJSCE NA POLEWNIKI)
	WIEŚCIA DO PROJEKTOWANEGO BUDYNKU SIW
	GRANICA DZIAŁKI I NR EW

OZNACZENIA (granica siennika):	
	projektowana sieć wodociągowa od SIW do siennika, sieć z rur PEHD Øz 80 mm
	projektowana sieć wodociągowa od studni głębinowej do SIW z rur PEHD Øz 63 mm
	projektowana zwn., instalacja kanalizacyjna wód popieczonych z rur PCV Ø60 mm, do siennika, zabudowa bezodpływowego
	projektowana studnia nr 1, wykonana, o głębokości do 8,20 m, na głębokości o parametrach: Ø=8,0 m, Hp= 50,0 m, siłnik 5,2 kW
	istniejący zbiornik na popieczony

OZNACZENIA (granica elektryczna):	
	- zasilanie bud. SIW YKV 4x16 mm ²
	- zasilanie proj. studni głębinowej YKV 5x2,5 mm ²
	- sterowanie proj. studni głębinowej YKV 5x1 mm ² +YKV 3x2,5 mm ²
	Ø1 - projektowany układ pomiarowo-rodziceniowy ZK1x1-IP

Powiadczam zgodność z oryginałem kopii mapy do celów projektowych	
Stanium	Projekt budowlany
Opis	Budowa ujęcia wody składającego się ze studni głębinowej, kontenerowej studni uzdatniania wody, sieci wodociągowej od SIW do siennika, siennika, zbiornika na popieczony, sieci międzydziałkowej wod-kan, energetycznych i sterowniczych
Adres	Borowicz, dz. nr ewid. 1728, obr. 0014 Barnimie, gm. Drawno
Inwestor	Gmina Drawno, ul. Koszalińska 2, 73-220 Drawno
Branda	Architektoniczno-konstrukcyjna, instalacyjna (samotna), elektryczna
Termin	Plan zagospodarowania terenu
Opis	mgr inż. Krzysztof Wysocki
Projektant	mgr inż. Krzysztof Wysocki
Projektant	mgr inż. Krzysztof Wysocki
Projektant	mgr inż. Przemysław Chudowski