

z dnia 08 września 2016 r.

w sprawie wyrażenia opinii do zweryfikowanego projektu planu aglomeracji Drawno

Na podstawie art. 18 ust. 2 pkt. 15 ustawy z dnia 8 marca 1990 r. o samorządzie gminnym (tj. Dz. U. z 2016 r., poz. 446), art. 43 ust 2b ustawy z dnia 18 lipca 2001 r. Prawo wodne (tj. Dz. U. z 2015 r., poz. 469, 1590, 1642, 2295, z 2016 r., poz. 352) oraz § 4 ust. 2 Rozporządzenia Ministra Środowiska z dnia 22 lipca 2014 r. w sprawie wyznaczenia obszaru i granic aglomeracji (Dz. U. z 2014 r., poz. 995), Rada Miejska w Drawnie uchwała co następuje:

§ 1. Opiniuje się pozytywnie projekt planu aglomeracji Drawno o równoważnej liczbie mieszkańców: RLM = 3 300 obejmującej miejscowości: Drawno i Świeciechów zgodnie z załącznikiem graficznym nr 1 do niniejszej uchwały.

§ 2. wykonanie uchwały powierza się Burmistrzowi Drawna.

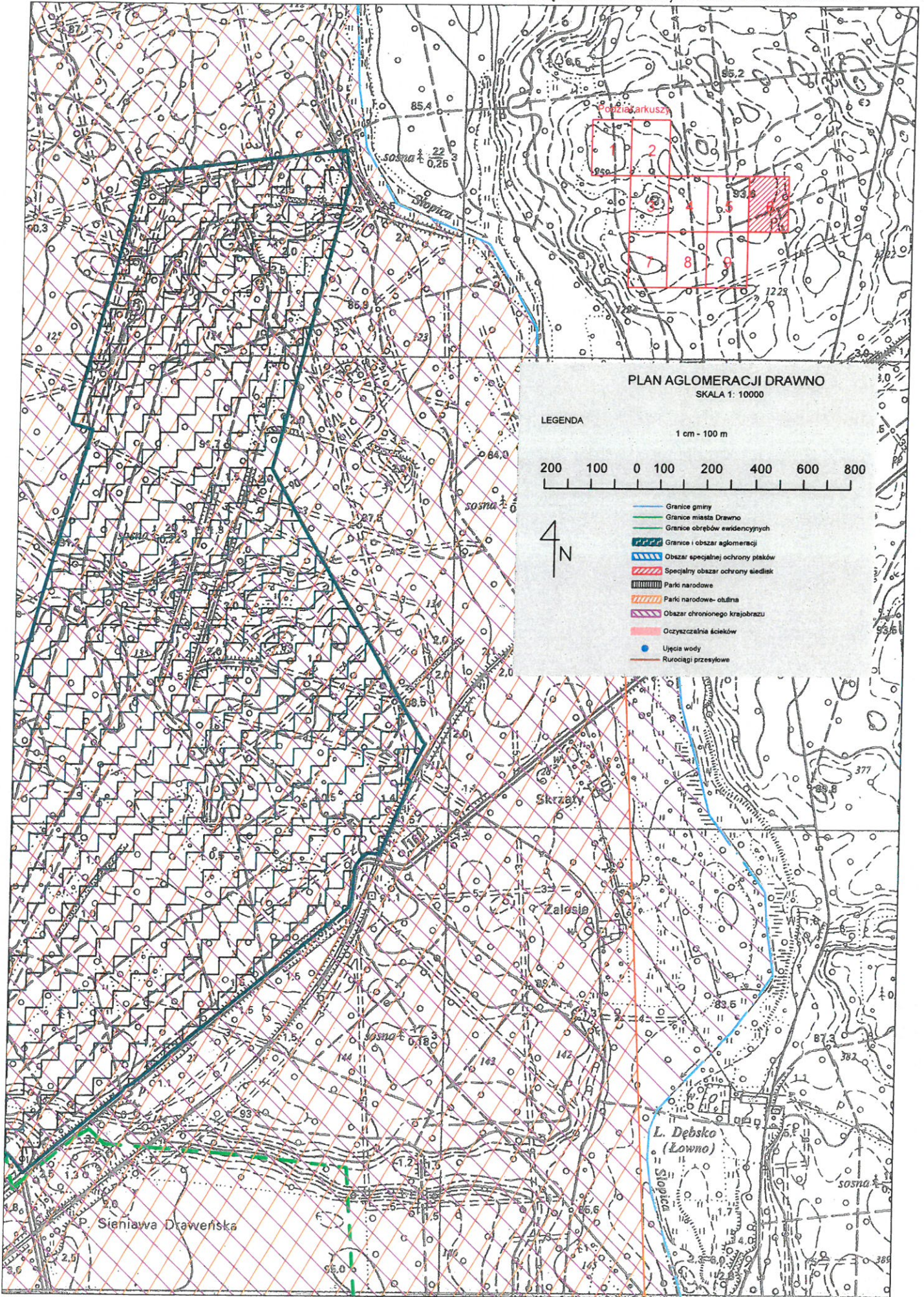
§ 3. uchwała wchodzi w życie z dniem podjęcia.

PRZEWODNICZĄCY
RADY MIEJSKIEJ
mgr Czesław Paszkiewicz

UZASADNIENIE

Zmiana granic aglomeracji wynika ze zmiany przepisów prawnych a w szczególności z rozporządzenia Ministra Środowiska z dnia 22 lipca 2014 r. w sprawie sposobu wyznaczania obszaru i granic aglomeracji (Dz. U. z 2014 r., poz. 995). Decyzję o zmianie granic aglomeracji Drawno podjęto w wyniku przeprowadzonej weryfikacji stanu istniejącego uzbrojenia kanalizacyjnego, strategii rozwoju gminy itp. w zakresie gospodarki ściekowej na terenie wyznaczonej w 2006 r. aglomeracji Drawno. Wprowadzone zmiany planu aglomeracji Drawno zostały uzasadnione koniecznością wyłączenia z granic w/w aglomeracji obszarów charakteryzujących się rozproszoną zabudową, na których wykonanie sieci kanalizacyjnej jest nieopłacalne ekonomicznie.

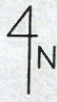
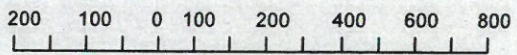
Zgodnie z § 2 ust. 4 w/w rozporządzenia, przy wyznaczaniu obszaru aglomeracji bierze się pod uwagę fakt, że realizacja sieci kanalizacyjnej na obszarze aglomeracji z doprowadzeniem do oczyszczalni ścieków powinna być uzasadniona finansowo i technicznie, przy czym wskaźnik długości sieci obliczany jako stosunek przewidywanej do obsługi przez budowany system kanalizacji zbiorczej liczby mieszkańców aglomeracji i osób czasowo przebywających do długości niezbędnej do realizacji sieci kanalizacyjnej - nie może być mniejszy od 120 mieszkańców na 1 km sieci.



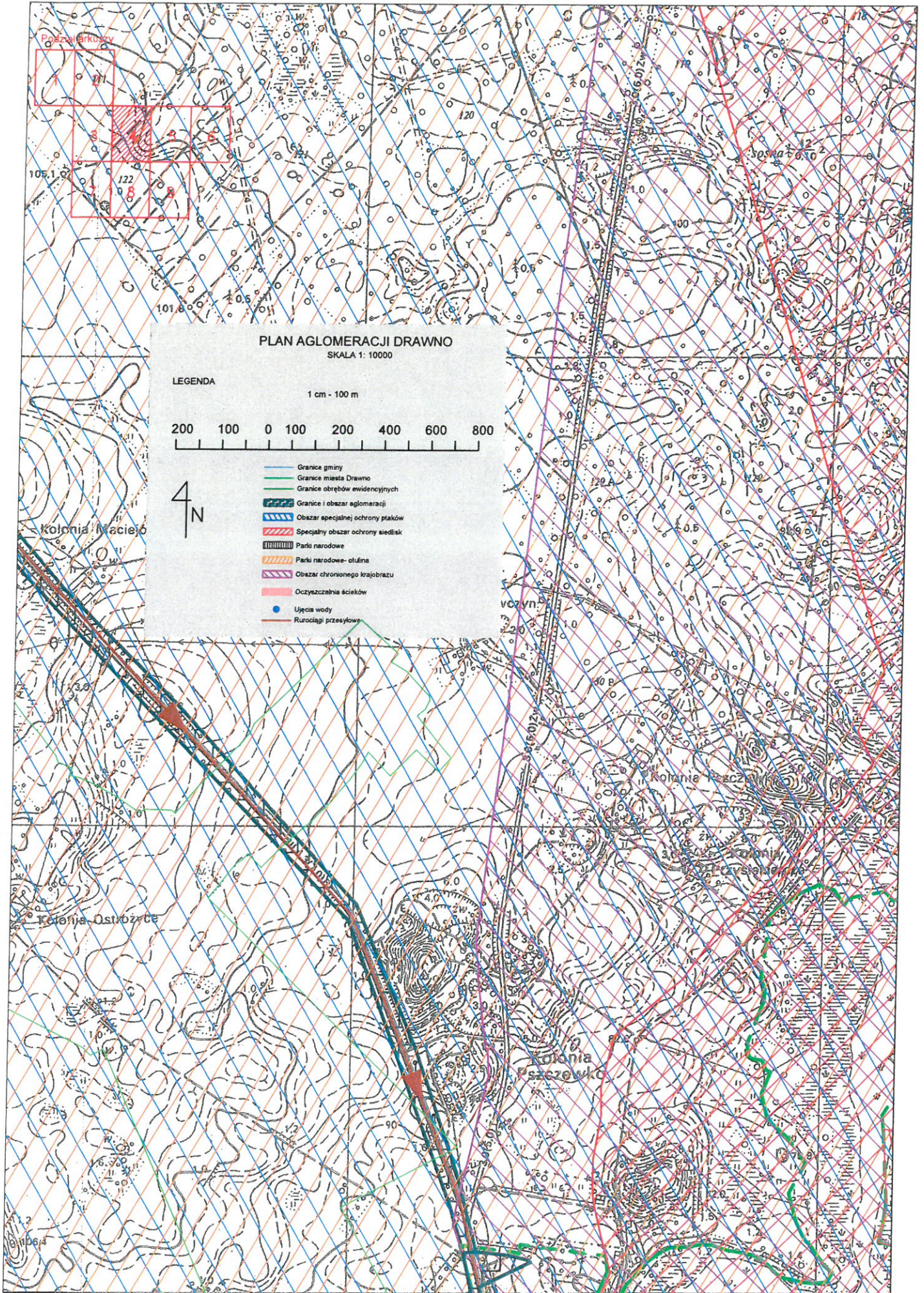
PLAN AGLOMERACJI DRAWNO
SKALA 1: 10000

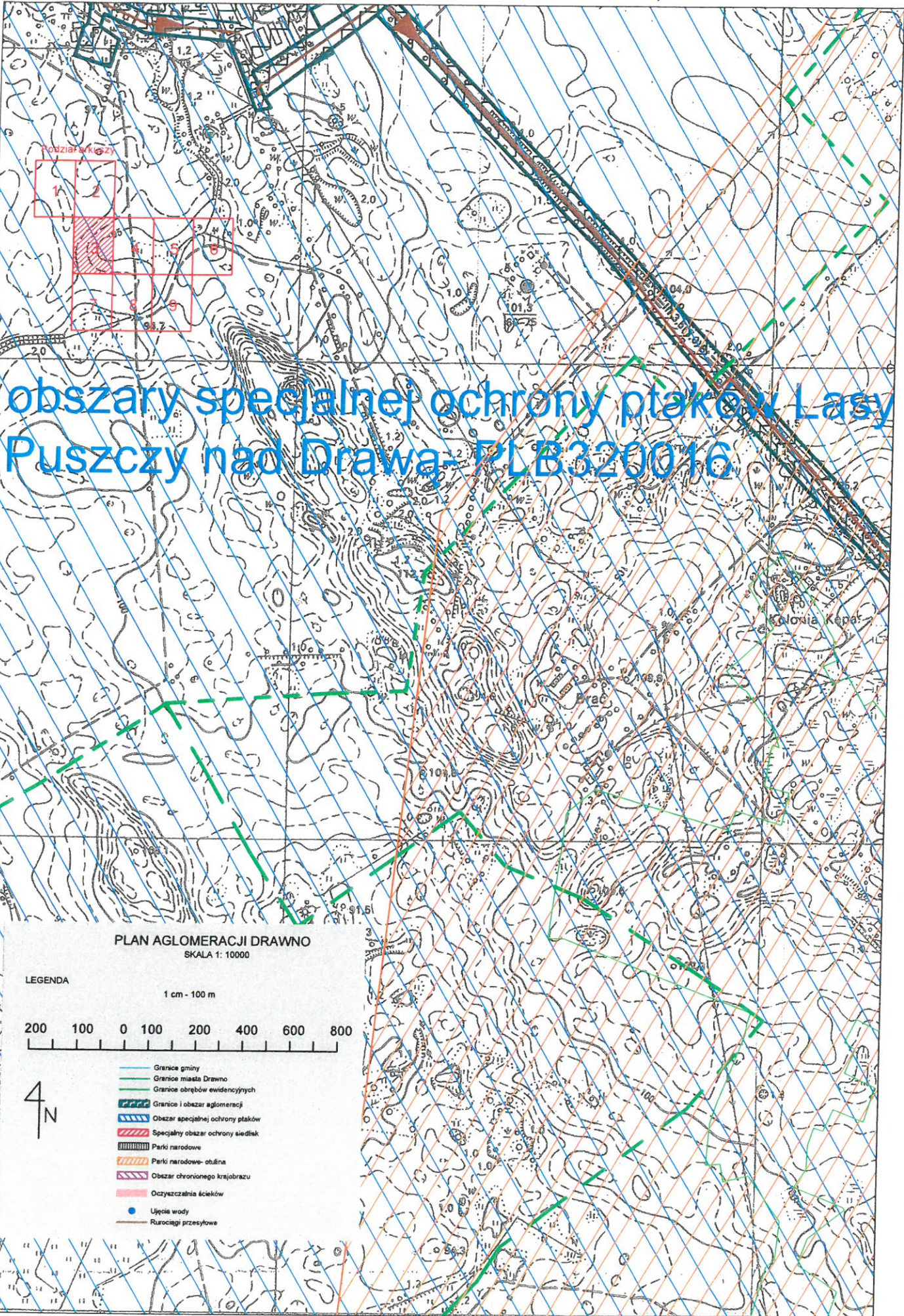
LEGENDA

1 cm - 100 m



- Granice gminy
- Granice miasta Drawno
- Granice obrębów ewidencyjnych
- Granice i obszar aglomeracji
- Obszar specjalnej ochrony ptaków
- Specjalny obszar ochrony siedlisk
- Parki narodowe
- Parki narodowe-otulina
- Obszar chronionego krajobrazu
- Oczyszczalnia ścieków
- Ujęcia wody
- Rurociągi przesyłowe





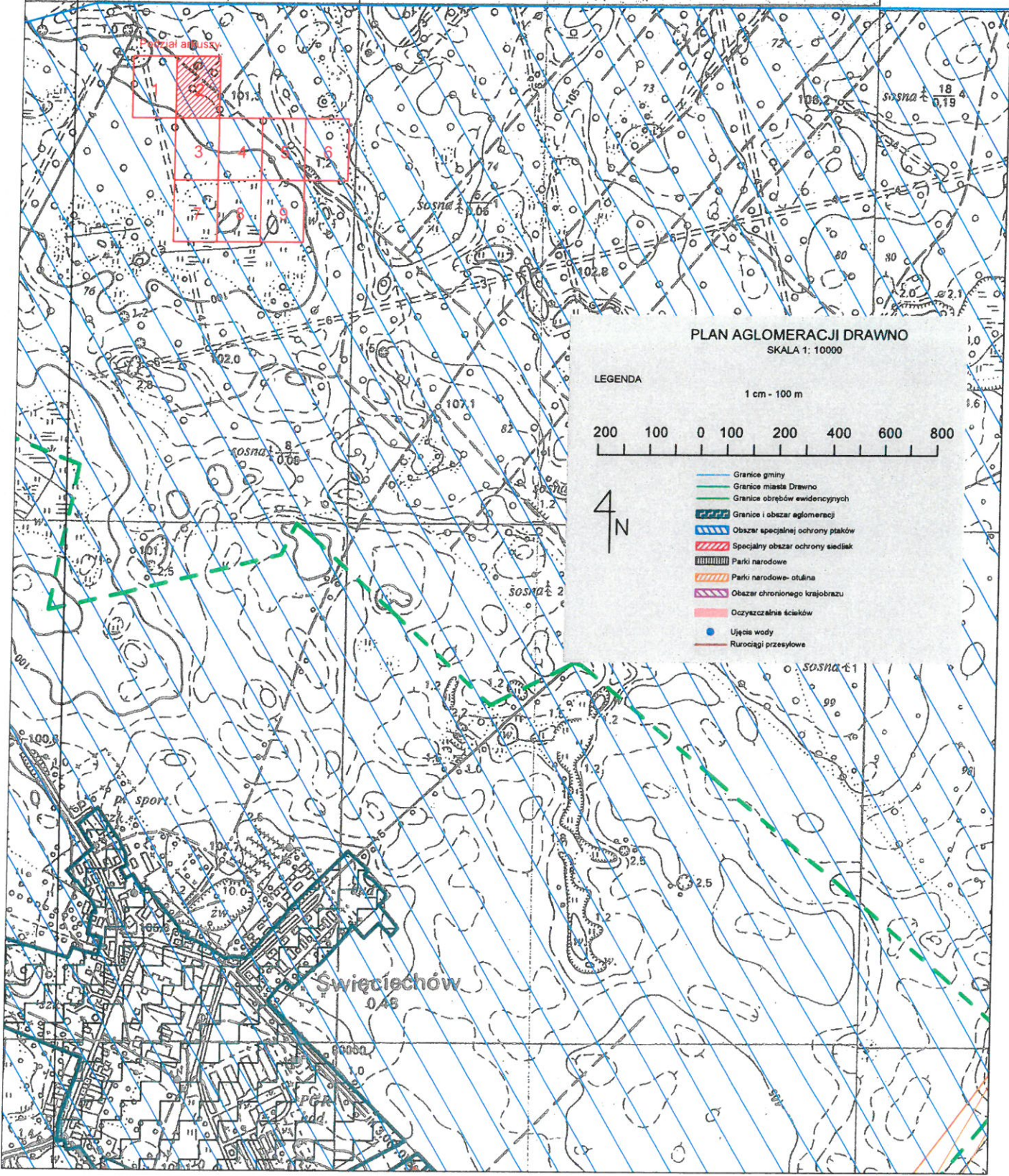
10 342 59

Symb. sk. 1:100000 1:5000-1:50000

D1/2

MAPA TOPOGRAFICZNA PAŃSTWOWY UKŁAD POZIOM ODNIESIENIA
POWIELANIE BEZ ZGODY WYDAWCY WZBRONIONE WOJ. GORZ

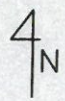
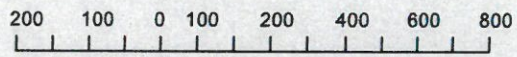
15 Egz. Nr 416



PLAN AGLOMERACJI DRAWNO
SKALA 1: 10000

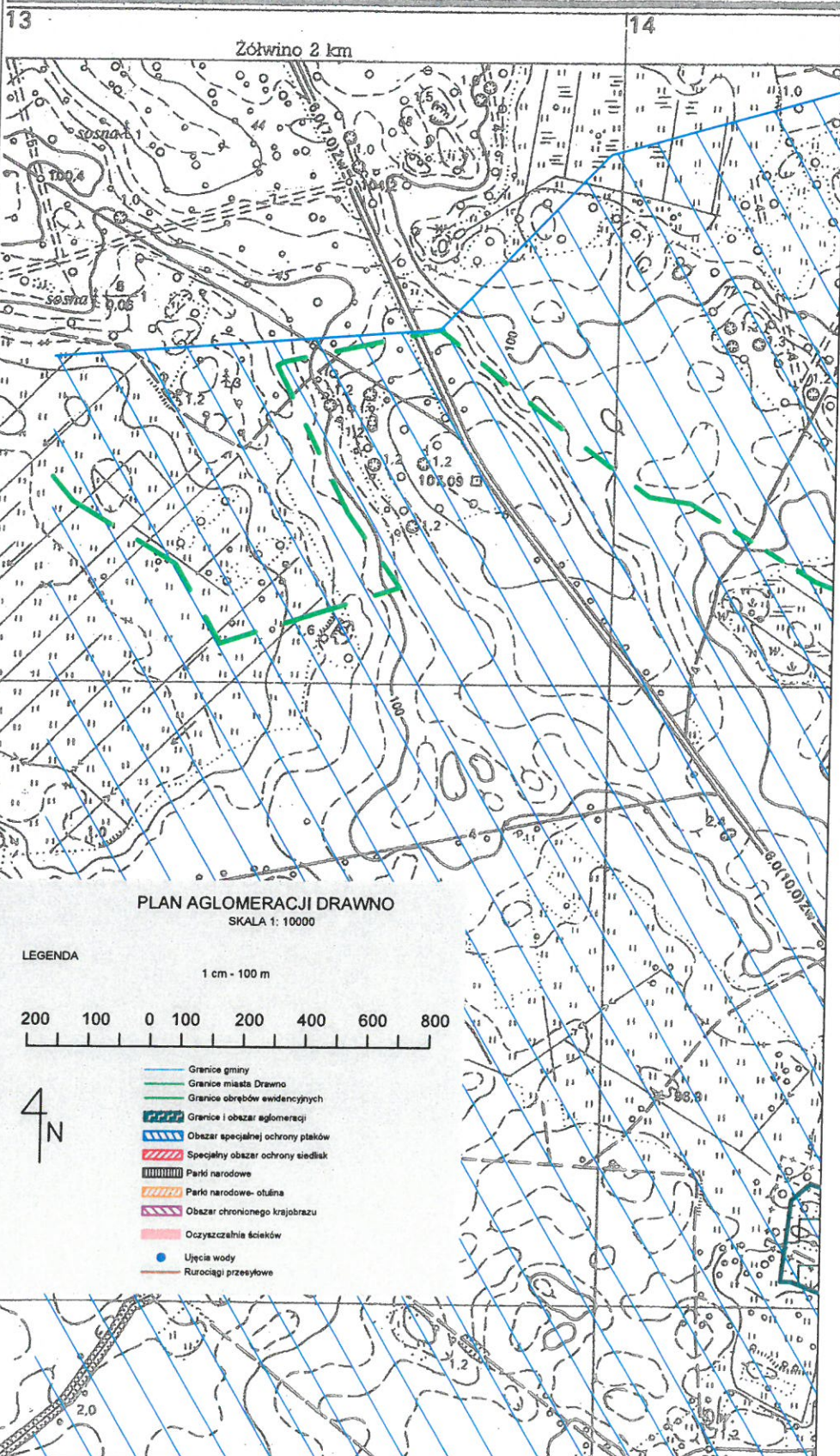
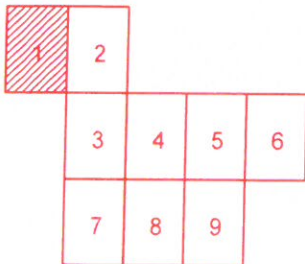
LEGENDA

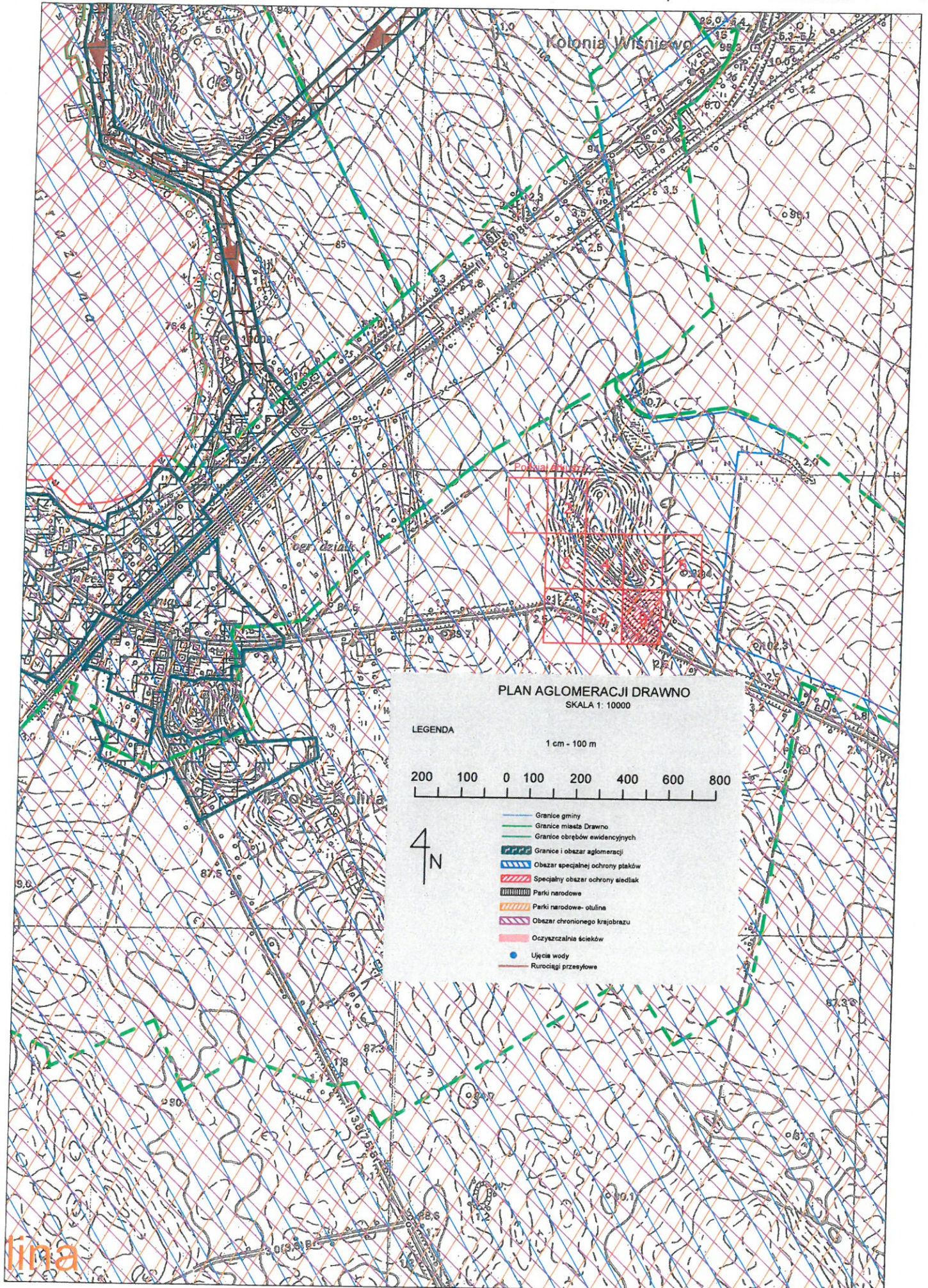
1 cm - 100 m



- Granice gminy
- Granice miasta Drawno
- - - Granice obszarów ewidencyjnych
- ▨ Granice i obszar aglomeracji
- ▨ Obszar specjalnej ochrony ptaków
- ▨ Specjalny obszar ochrony siedlak
- ▨ Parki narodowe
- ▨ Parki narodowe- otulina
- ▨ Obszar chronionego krajobrazu
- ▨ Oczyszczalnie ścieków
- Ujęcia wody
- Rurociągi przesyłowe

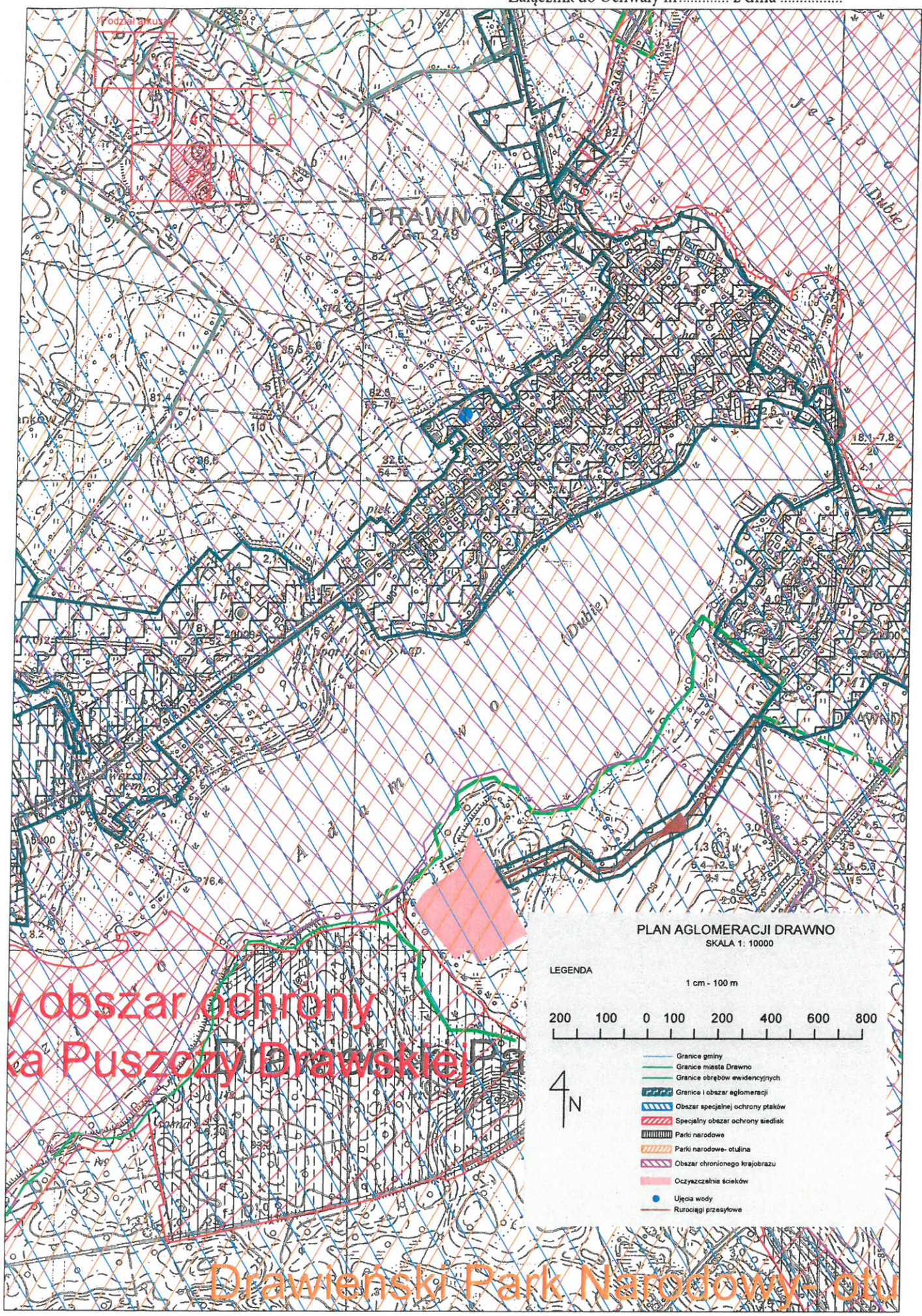
Podział arkuszy





XYIII/120/16

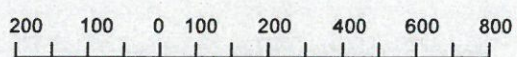
Załącznik do Uchwały nr..... z dnia 08.03.2016 r.



PLAN AGLOMERACJI DRAWNO
SKALA 1: 10000

LEGENDA

1 cm - 100 m

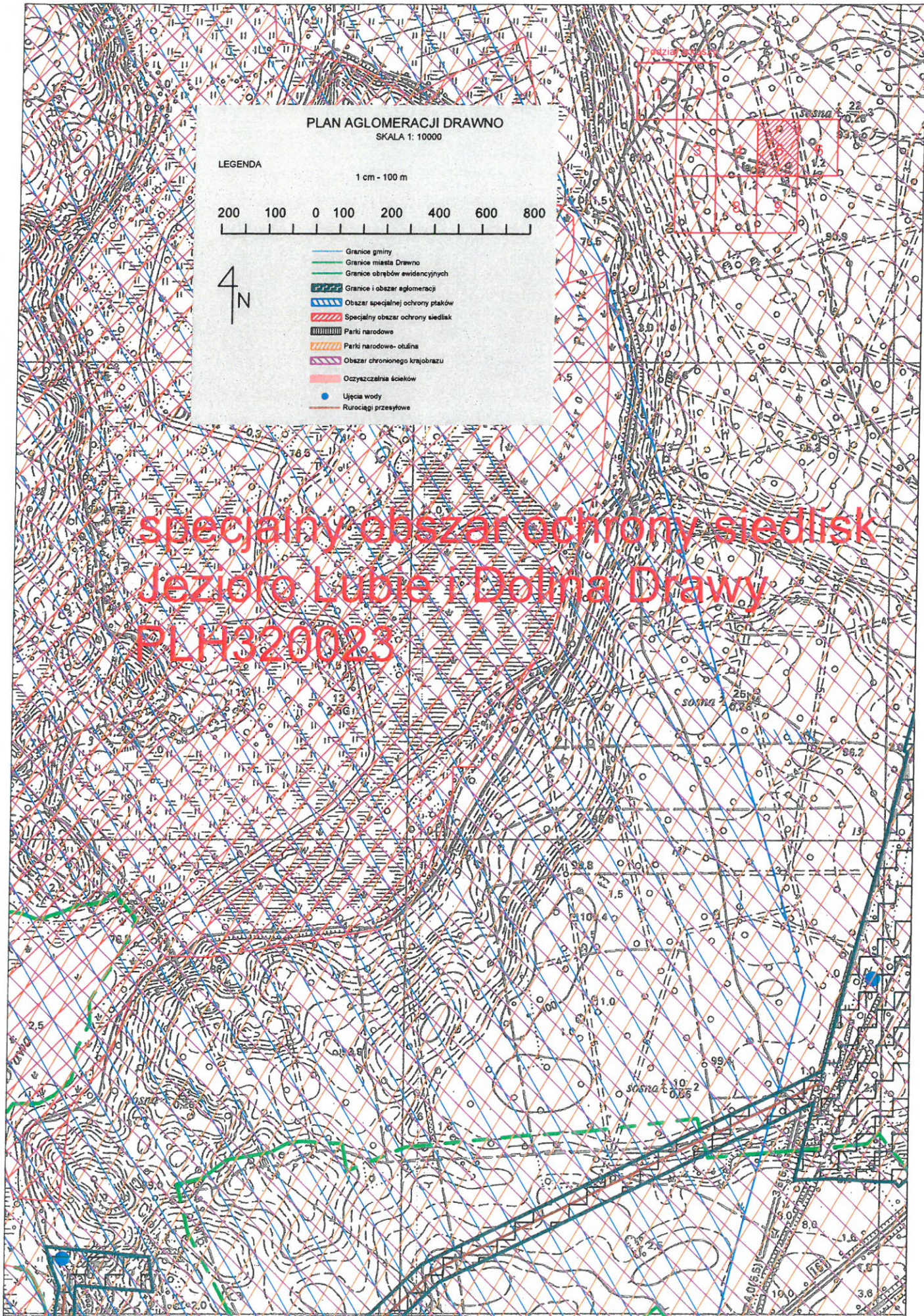


- Granice gminy
- Granice miasta Drawno
- Granice obrębów ewidencyjnych
- Granice i obszar aglomeracji
- Obszar specjalnej ochrony ptaków
- Specjalny obszar ochrony siedlisk
- Parki narodowe
- Parki narodowe- otulina
- Obszar chronionego krajobrazu
- Oczyszczalnia ścieków
- Ujęcia wody
- Rurociągi przesyłowe

obszar ochrony
Puszczy Drawskiej

Drawieński Park Narodowy - otulina

XXIII/14012P



PLAN AGLOMERACJI DRAWNO
SKALA 1: 10000

LEGENDA

1 cm - 100 m

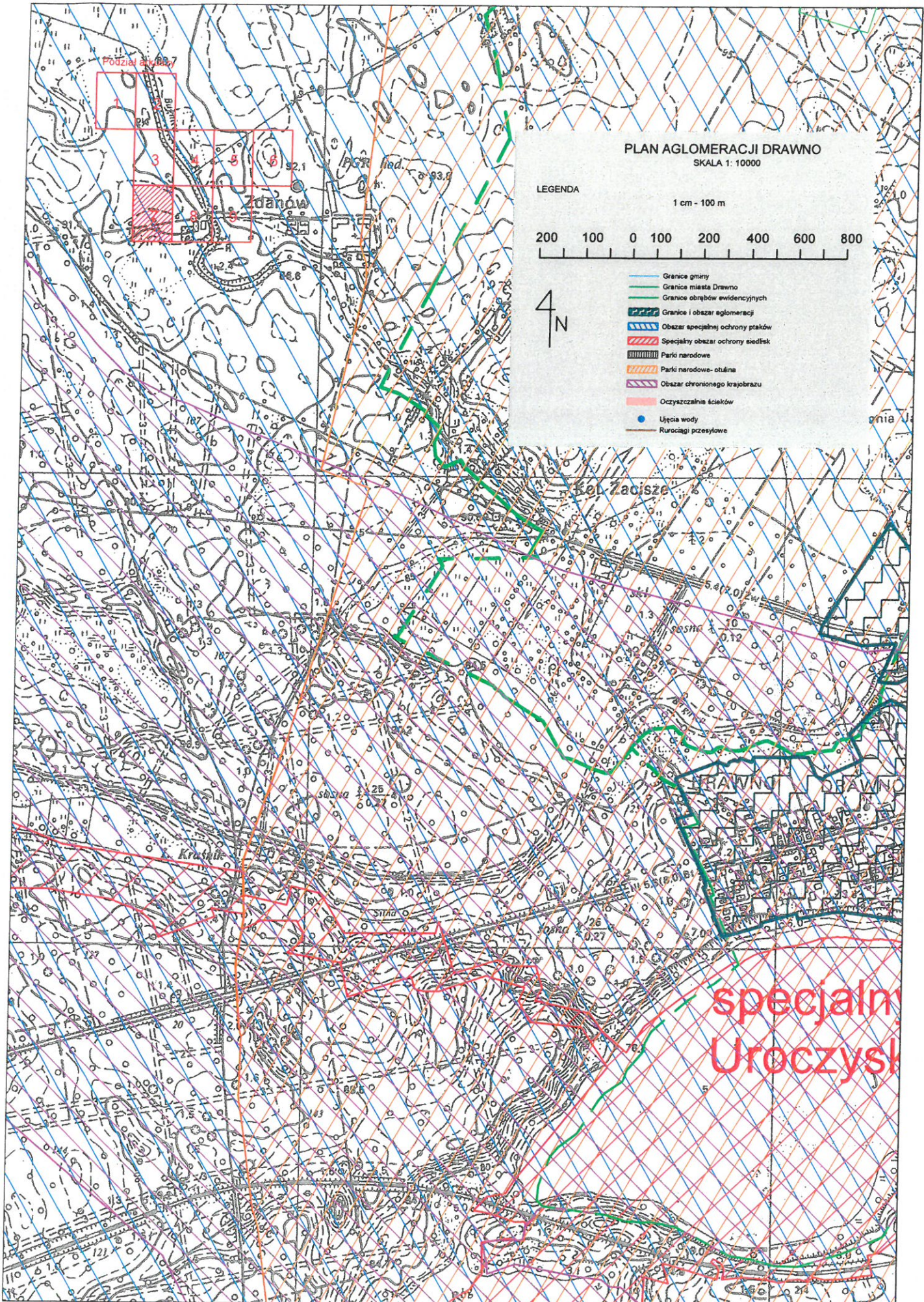
200 100 0 100 200 400 600 800



- Granice gminy
- Granice miasta Drawno
- Granice obrębów ewidencyjnych
- ▨ Obszar i obszar aglomeracji
- ▨ Obszar specjalnej ochrony ptaków
- ▨ Specjalny obszar ochrony siedlisk
- ▨ Parki narodowe
- ▨ Parki narodowe- otulina
- ▨ Obszar chronionego krajobrazu
- Oczyszczalnia ścieków
- Ujęcia wody
- Rurociągi przesyłowe

specjalny obszar ochrony siedlisk
Jezioro Lubie i Dolna Drawa
PLH320023

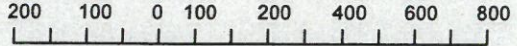
XXIII/120/16



PLAN AGLOMERACJI DRAWNO
SKALA 1: 10000

LEGENDA

1 cm - 100 m



- Granicz gminy
- Granicz miasta Drawno
- Granicz obrębów ewidencyjnych
- Granicz i obszar aglomeracji
- Obszar specjalnej ochrony ptaków
- Specjalny obszar ochrony siedlak
- Parki narodowe
- Parki narodowe- otulina
- Obszar chronionego krajobrazu
- Oczyszczalniz ściek
- Ujęcia wody
- Rurociągi przesyłowe

specjalny
Uroczysk